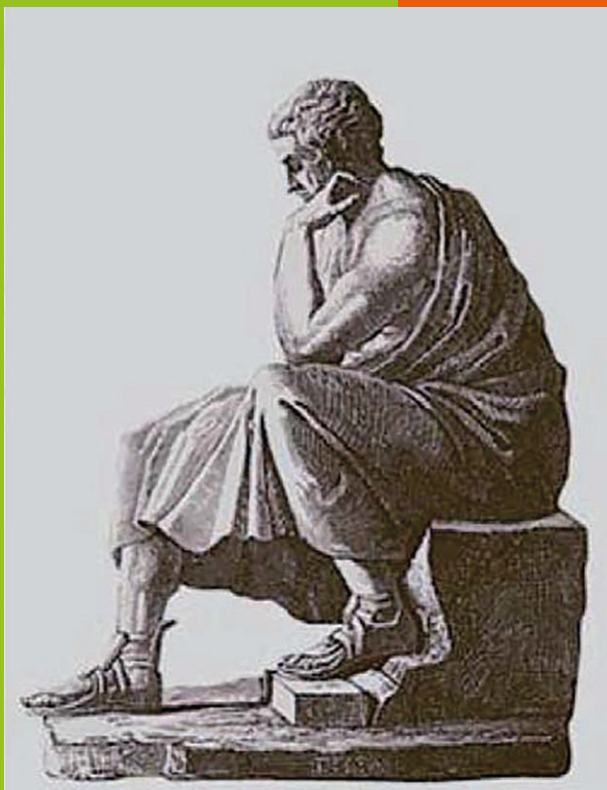


CORSI EDUCAZIONALI

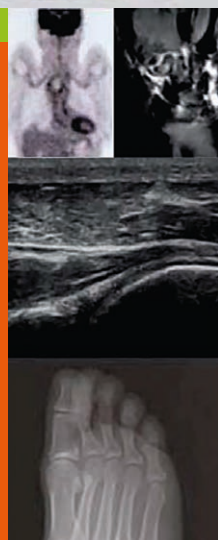
siR 2025
Società Italiana
di Reumatologia

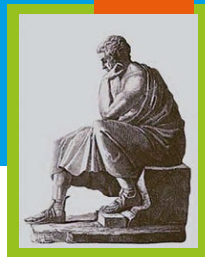


RADIOREUMATOLOGIA

Campus di diagnostica
per immagini

Arenzano (GE)
11-12 dicembre 2025





Presentazione del corso

La Reumatologia sta vivendo un momento di intenso progresso per quanto riguarda lo studio della patogenesi di molte malattie, la loro diagnostica avanzata e le conseguenti possibilità terapeutiche.

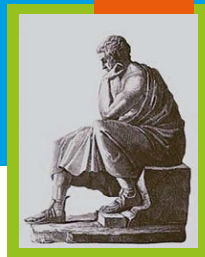
Tutti questi aspetti sono finalizzati a una diagnosi precoce, che il presupposto per una migliore efficacia dei trattamenti tradizionali e di quelli innovativi.

In questo scenario la diagnostica per immagini gioca un ruolo fondamentale, sia con la radiologia tradizionale, che è stata standardizzata per la diagnosi e il follow-up delle principali artropatie, sia con le tecniche di più recente sviluppo, quali l'ultrasonografia e la risonanza magnetica nucleare.

Il presente Corso rappresenta un utile approccio alle metodiche di imaging applicate a due tra le più rilevanti forme di artrite, l'artrite reumatoide e le spondiloartriti sieronegative.

Questo Corso, presentando i diversi punti di vista, ha lo scopo di sottolineare e migliorare la cooperazione tra Reumatologi e Radiologi ed è rivolto agli specializzandi del primo anno in Reumatologia che desiderino approfondire lo studio dell'apparato muscoloscheletrico e incrementare le loro conoscenze in ambito diagnostico.

Al fine di raggiungere tale obiettivo, oltre alle lezioni frontali, sono previste la discussione di casi clinici e le sessioni pratiche con gli ecografi.

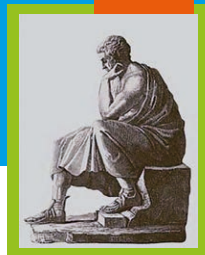


Gli ecografi sono stati gentilmente forniti da:

esaote
HEALTH WITH CARE

mcs  **mindray**
MEDICAL CARE SYSTEMS SRL healthcare within reach

PHILIPS



Giovedì 11 dicembre

12:30-13:30 *Registrazione dei partecipanti*

13:30-14:00 **Apertura del Corso e Saluti di Benvenuto**
M.A. Cimmino, Genova – G. Garlaschi, Genova
A. Doria, Padova

MODULO 1: DIFFERENTI TECNICHE DI IMAGING, ANATOMIA SISTEMATICA E LESIONI ELEMENTARI

14:00-14:45 **Radiologia tradizionale**
A. Muda, Chiavari (GE)

14:45-15:30 **Ecografia**
E. Silvestri, Genova

15:30-16:15 **Risonanza magnetica e tomografia computerizzata**
G. Ferrero, Pietra Ligure (SV)

16:15-17:00 **Medicina nucleare**
D. Camellino, Arenzano (GE)

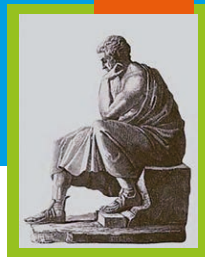
17:00-17:30 *Coffee break*

SESSIONI PRATICHE CON TUTOR

17:30-19:30 **Ecografia**
S. Biagi, Arenzano (GE) – G. Ferrero, Pietra Ligure (SV)
A. Muda, Genova – C. Schenone, Genova
C.A. Scirè, Milano – E. Silvestri, Genova

RMN

E. Aleo, Genova – M.A. Cimmino, Genova
R. Piccazzo, Sanremo



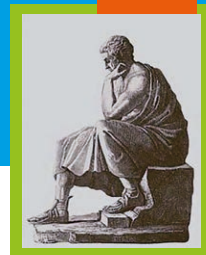
Venerdì 12 dicembre

MODULO 2: LA DIAGNOSTICA PER IMMAGINI DELLE MALATTIE REUMATICHE

- 09:00-09:45 **Artrite reumatoide**
C.A. Sciré, Milano
- 09:45-10:30 **Spondiloartriti sieronegative**
M.A. Cimmino, Genova
- 10:30-11:15 **Artriti microcristalline**
A. Adinolfi, Milano
- 11:15-12:00 **Artrosi**
A. Mannoni, Firenze
- 12:00-13:00 *Lunch*

SESSIONI PRATICHE CON TUTOR

- 13:00-15:00 **Ecografia**
A. Adinolfi, Milano - S. Biagi, Arenzano (GE)
G. Ferrero, Pietra Ligure (SV) - A. Muda, Genova
C.A. Sciré, Milano - T. Serban, Arenzano (GE)
- RMN**
E. Aleo, Genova - M.A. Cimmino, Genova
R. Piccazzo, Sanremo
- 15:00-15:15 **Chiusura del Corso**



Segreteria Scientifica



Società Italiana di Reumatologia
Via A. Appiani, 19 - 20121 Milano
T. +39 02 65560677
segreteria.sir@reumatologia.it - www.reumatologia.it

Responsabili del Corso: Prof. Marco Amedeo Cimmino, Genova
Prof. Giacomo Garlaschi, Genova

Segreteria Organizzativa



AIM ITALY | MILAN OFFICE
Viale Enrico Forlanini, 23 - 20134 Milano
T. +39 02 56601.1
sircourses@aimgroup.eu - www.sircourses.com

La Segreteria Organizzativa sarà a disposizione dei partecipanti presso la sede del Corso nei seguenti orari:

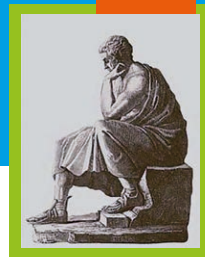
- Giovedì 11 dicembre: 12.30-19.30
- Venerdì 12 dicembre: 09.00-15.15

Sede del Corso

GRAND HOTEL ARENZANO
Lungomare Stati Uniti, 2
16011 Arenzano (GE)

Iscrizione

Il Corso è destinato agli Specializzandi soci SIR che stanno concludendo il 1° anno delle Scuole di Specializzazione in Reumatologia.



L'iscrizione è gratuita e comprende: partecipazione alle sessioni scientifiche, kit del corso, attestato di partecipazione, lunch, coffee break e pernottamento di 1 notte in camera doppia (non previsto per gli Specializzandi locali, i quali in caso di necessità dovranno farne esplicita richiesta che dovrà essere approvata dal Direttore della Scuola di Specializzazione).

Sono escluse le spese di viaggio e la cena che rimarranno a carico dello specializzando.

Badge

A ciascun partecipante iscritto verrà consegnato un badge nominativo che dovrà essere sempre esibito per tutta la durata del Corso.

Attestato di partecipazione

L'attestato di partecipazione verrà inviato per e-mail al termine dell'evento.

Informativa sulla privacy e diffusione delle immagini

L'informativa sul trattamento dei dati personali ai sensi del Regolamento Europeo n. 679 del 2016 è pubblicata sul sito web dell'evento all'indirizzo www.sircourses.com

Si invita a consultare detto sito per ogni informazione al riguardo.

